

PROVIBE 15AIR

SISTEMA PA PORTATILE 15" 2-VIE CON BATTERIA, TROLLEY E MOBILE APP

ProVibe 12Air da una parte riprende lo stile Soundsation nei sistemi PA compatti; dall'altra rappresenta anche un punto di svolta grazie ad una veste aggiornata e con caratteristiche professionali.

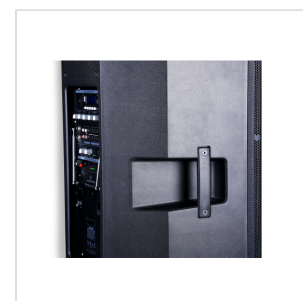
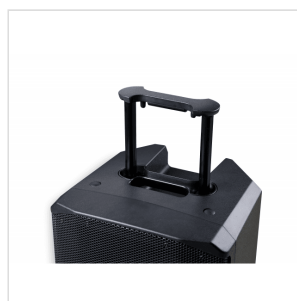
L'alimentazione a batteria o corrente, il trolley con manico telescopico, i due radiomicrofoni VHF, il Player con USB/SD-card/Bluetooth, Ingressi Mic/Line, effetto Eco, EQ a 5-Bande sono combinate in un cabinet leggero, robusto ed elegante. Il controllo tramite app gratuita "Go-Sound Air" per dispositivi Android® e iOS®, permette al vostro device non solo di suonare le vostre play list, ma anche di controllare volume, EQ e ingresso Aux da remoto.

Il woofer da 12" e il driver a compressione da 1" sono pilotati da un amplificatore in Classe AB con potenza di picco fino a 800W.

L'alimentazione, oltre che con cavo di alimentazione a corrente e con batteria interna ricaricabile con durata fino a 7 ore, è possibile anche con alimentazione ausiliaria a 12V DC come, ad esempio, quella di una automobile.

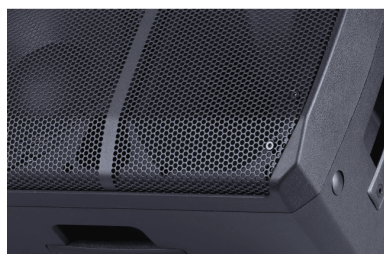
L'housing, dal look elegante e professionale, ha una architettura vented con aperture bass-reflex negli angoli inferiori vicino al woofer.

La guida d'onda simmetrica ha una copertura angolare 90° (H) x 60° (V). La parte posteriore consente l'uso in orizzontale – tipo monitor da palco – con angoli di 45°. Sono infine presenti 3 punti di aggancio M8 per il fissaggio sospeso e il foro da 36mm per uso su palo o tripode.





IN EVIDENZA



ELEGANZA, COMPATTEZZA ED AFFIDABILITÀ. IN UNA PAROLA: PROVIBE!

Un diffusore non serve semplicemente a emettere suoni e vibrazioni, ma piuttosto a fare musica, comunicare emozioni, scambiare idee, promuovere conoscenza. Noi di Soundsation pensiamo che debba anche essere in linea il più possibile con i canoni estetici contemporanei, fatti di linee essenziali ed eleganti. Siamo anche convinti che oltre ad esprimere il bello in senso lato debba essere pratico, avere tutto ciò che davvero serve e durare il più possibile nel tempo. Questi sono i concetti che ci hanno spinto a realizzare una nuova serie di diffusori attivi che partisse dalla semplice vibrazione e sintetizzasse tutti questi concetti in una dimensione professionale. In una parola: ProVibe!

PAROLA D'ORDINE: PORTABILITÀ

ProVibe Air rappresenta un ulteriore passo in avanti verso il concetto di totale libertà, di totale assenza di limiti alla voglia di comunicare, di fare musica, di condividere emozioni.

L'alimentazione a batteria interna – oltre che a corrente o esterna da batteria di una auto – consente una autonomia di funzionamento che, a seconda del modello, varia da 6 a 7 ore. Uno o due radiomicrofoni (a seconda dei modelli) e il player multimediale USB, SD-Card e Bluetooth rendono l'uso di cavi di collegamento praticamente inutile, almeno che non abbiate strumenti musicali, microfoni o altre sorgenti che richiedano il tradizionale collegamento con cavi e che comunque è possibile grazie agli ingressi jack ¼" e RCA.



APP GO-SOUND AIR E BLUETOOTH



Sempre più spesso i nostri tablet e mobile phones sono gli strumenti principe in tutte le occasioni di musica, festa o altro. Molti dispositivi di ultima generazione nemmeno più hanno l'uscita analogica ma necessitano di adattatori (spesso ingombranti e costosi) o interfacce Bluetooth per essere connesse a normali diffusori audio. ProVibe Air col suo Digital Media Player offre soluzioni a queste e a molte altre necessità. Oltre alla normale connessione Bluetooth e agli slot USB/SD-Card, è possibile controllare tutte le funzioni del player tramite la App gratuita per Android® e iOS® Go-Sound Air direttamente dal proprio tablet o smartphone.

DETTAGLI DEL PRODOTTO

CARATTERISTICHE PRINCIPALI

Cabinet robusto ed elegante in polipropilene

Batteria ricaricabile per un funzionamento fino a 7 ore

Potenza di picco di 800 W

Doppio microfono portatile senza fili VHF

Lettore USB/SD-Card/Bluetooth

App Go-Sound Air per Android®/iOS®

Telecomando a infrarossi

Montaggio su palo con foro standard da 36 mm

Trolley con manico telescopico

Compatibile con Go-Sound Pocket Mic (Kit Bodypack + Headset + Lavalier Mic, 175MHz)

SPECIFICHE

Tipo di diffusore	Sistema PA portatile a 2 vie da 15" con batteria, carrello e applicazione mobile
Risposta in frequenza	60Hz-19KHz
SPL max. SPL	114 dB
LF	15"
HF	1" Driver a compressione
Direttività (HxV) / Tipo di tromba	90° x 60° - Simmetrico
Amp. (Programma/Picco)	400W / 800W - Classe AB
Controlli	Livello Mic1&2, Livello linea, Livello eco, Livello BT/MP3, Livello master, Microfoni wireless attivi, Livello W. Mic1, Livello W. Mic2
EQ	EQ grafico a 5 bande, 100Hz, 330Hz, 1KHz, 3,3KHz, 10KHz (+/- 12dB)
Conessioni	Mic 1&2 Jack TS da 6,3 mm, Line In L&R RCA, Line Out L&R RCA
Lettore multimediale	USB, scheda SD, streaming audio BT, display LCD
Controllo app	Connessione BT ausiliaria all'app Go-Sound Air per Android®/iOS®.
Alimentazione di rete	230VAC-50Hz
Alimentazione Ausiliaria	12VDC esterna (senza funzione di carica)
Batteria ricaricabile	batteria al piombo da 12V-7Ah
Ciclo di carica/scarica	5 ore / 7 ore
Microfoni senza fili	MIC1 - VHF 174,4 MHz / MIC2 175 MHz
Risposta in frequenza Radiomic.	40Hz - 16kHz / ±3dB
Potenza del trasmettitore	10mW
Tipo di modulazione	FM
Tensione della batteria	3V (2x1.5V batterie tipo AA)
Utilizzo continuo trasmettitore	7 ore

Trolley e maniglie	Sistema a carrello con 2 maniglie sui lati e 1 maniglia telescopica sulla parte superiore
Montaggio su palo	Standard D36 mm
Angolo di utilizzo a monitor da palco	45° - 45°
Dimensioni dell'altoparlante (LxHxP)	418 x 685 x 379 mm
Dimensioni dell'imballaggio (LxHxP)	470 x 730 x 430 mm
Peso netto	16,0 kg
Peso lordo	18,2 kg